

EMB-3942

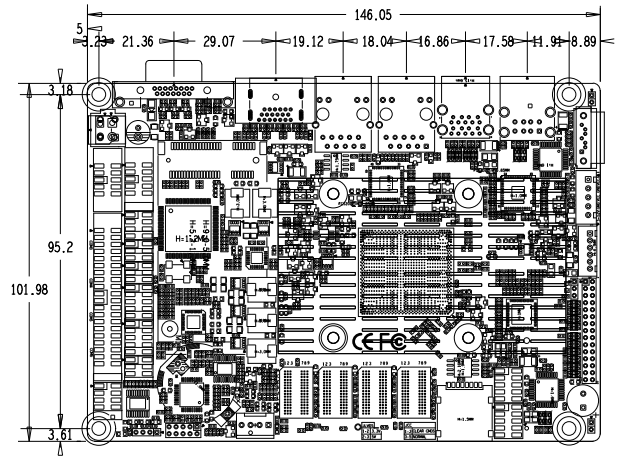
基于Intel Bay Trail平台的SoC 3.5寸主板



产品特点:

- ◆ 基于Intel Bay Trail平台, 支持Intel Celeron Processor J1900等处理器
- ◆ 板载DDR3L内存, 支持DDR3L-1066/1333MHz, 最大支持8GB, 默认4GB
- ◆ 支持HDMI、VGA、LVDS显示接口
- ◆ 支持1x SATAII, 2x LAN, 支持3G/4G、WIFI扩展, 集成声卡
- ◆ 提供1x USB3.0、7x USB2.0、6x COM、8x GPIO
- ◆ 支持2x Mini PCIE (其中一个支持mSATA/WIFI, 另一个支持3G/4G/WIFI)
- ◆ 主板尺寸: 146mmx 102mm

产品尺寸图:



产品规格:

- ◆ CPU
支持Intel Celeron Processor J1900处理器
- ◆ 芯片组
Intel J1900
- ◆ 内存
板载DDR3L内存, 支持DDR3L-1066/1333MHz, 最大可支持8GB, 默认4GB
- ◆ BIOS
64M bit SPI BIOS
- ◆ Super I/O
F81866AD
- ◆ 网络
2x Intel i211 1000M RJ45, 支持3G/4G、WIFI扩展
- ◆ 图形控制器
处理器内嵌英特尔第七代图形处理引擎
- ◆ 显示接口
支持LVDS, 24bit: 1920x1200@60Hz
支持HDMI: 1920x1200@60Hz
支持VGA: 1920x1200@60Hz
- ◆ 音频
板载ALC-662声卡芯片, 支持1x Mic, 1x Line out, 集成5W的功放
- ◆ I/O接口
6x COM (COM1-6支持RS232, COM2支持RS485/RS422/RS232)
1x USB3.0, 7x USB 2.0
1x SATAII
PS/2 (插针)
- ◆ 扩展接口
2x Mini PCIE (其中一个支持mSATA/WIFI, 另一个支持WIFI/3G/4G)
- ◆ 看门狗
Super I/O, 支持硬件复位功能
- ◆ GPIO
8Bits GPIO
- ◆ 风扇接口
1x SYS FAN
- ◆ 电源类型
DC+12V
- ◆ 温度
工作温度: 0°C~60°C
存储温度: -40°C~85°C
- ◆ 湿度
5%~95%相对湿度, 无冷凝
- ◆ 尺寸
146mmx 102mm