

MITX-6948

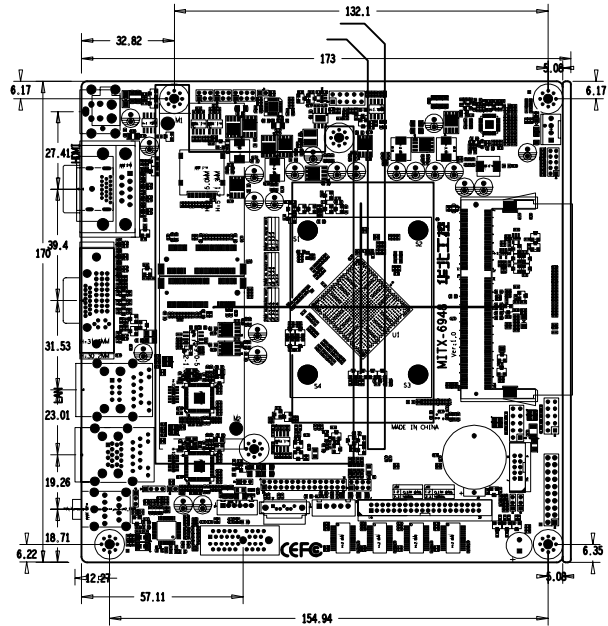
基于Intel Bay Trail SOC Mini ITX工业主板



产品特点:

- ◆ 基于Intel Bay Trail平台, 支持Intel Celeron Processor J1900
- ◆ 1条SODIMM插槽, 支持DDR3L-1333MHz, 最大可支持8GB
- ◆ 支持NAND Flash 8G/16G/32G可选 (默认32G)
- ◆ 支持VGA+ DVI+ LVDS/HDMI多种显示接口, 支持独立双显
- ◆ 提供6x COM, 1x SATAIII, 8x USB(1x USB3.0、7x USB2.0), 2x LAN, 8x GPIO
- ◆ 提供1x Mic_in, 1x LINE_OUT, 5W双通道功放, 提供PS/2插针
- ◆ 扩展接口2x MINI PCIe, 1x PCIe X1, 1x SIM卡槽 (支持3G/4G)
- ◆ 主板尺寸: 170mmx 170mm

产品尺寸图:



产品规格:

- ◆ CPU
Intel Celeron Processor J1900
- ◆ 内存
1条SODIMM插槽, 支持DDR3L-1333MHz, 最大可支持8GB
- ◆ BIOS
64M bit SPI BIOS
- ◆ Super I/O
ITE8783
- ◆ 以太网
2x LAN 100/1000Mbps, I211
- ◆ 图形控制
CPU集成
- ◆ 显示接口
支持VGA + DVI+LVDS/HDMI多种显示接口, 支持独立双显
- ◆ 音频
采用ALC662-VDO音频控制芯片
提供1x Mic_in, 1x LINE_OUT; 5W双通道功放
- ◆ I/O 接口
6x COM (COM1-6支持RS232, COM2同时支持RS485/RS422)
1x SATAIII
8x USB (1x USB3.0、7x USB2.0)
PS/2插针
- ◆ 扩展接口
2x MINI PCIe (1个支持Mini-PCIE/3G/4G/无线网卡可选, 1个支持MSATA),
1x SIM卡槽; 支持3G/4G模块,
1x PCIe X1,
- ◆ GPIO
8x GPIO
- ◆ 看门狗
支持硬件复位功能
- ◆ 风扇接口
1x CPU FAN
- ◆ 电源类型
单电源+12V供电, 支持来电自启动功能
- ◆ 温度
工作温度: 0°C~60°C
存储温度: -40°C~85°C
- ◆ 湿度
5%~95%相对湿度, 无冷凝
- ◆ 尺寸
170mmX170mm