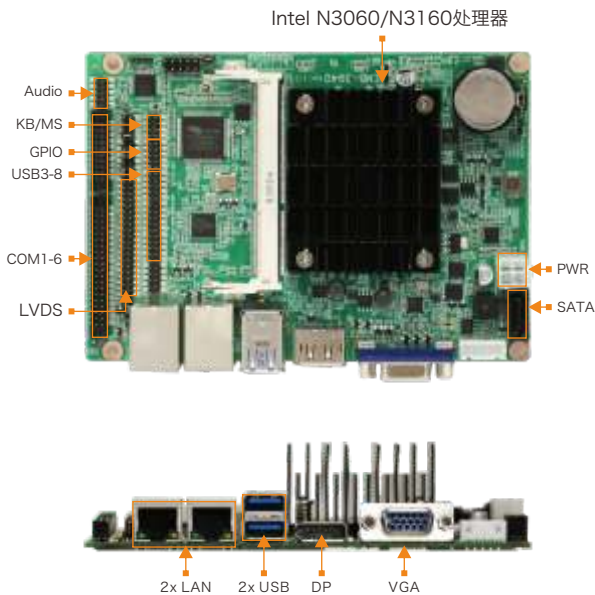


EMB-3940

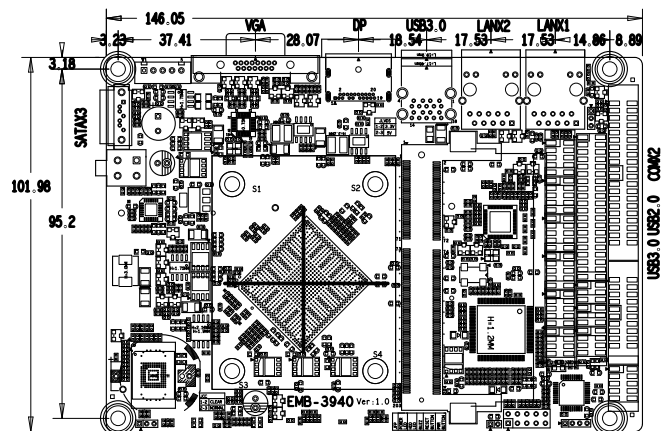
基于Intel Braswell芯片组的3.5寸嵌入式工业主板



产品特点:

- ◆ 基于Intel Braswell芯片组
- ◆ 1条SO-DIMM插槽, 支持DDR3L 1066/1333/1600, 内存最高可达8GB
- ◆ 1x SATA3.0接口, 板载32GB EMMC (可选)
- ◆ 支持VGA + LVDS + DP显示接口, 支持独立三显
- ◆ 提供6x COM (5x RS232, 1x RS232/RS422/RS485), 8x USB(2x USB3.0、5x USB2.0、其中一个USB2.0和MINIPCIe共用), 2x LAN, 8x GPIO
- ◆ 提供MIC in、Line out、Line in, 带功放; 支持2x MINI PCIE接口
- ◆ 主板尺寸: 146mmx 102mm

产品尺寸图:



产品规格:

- ◆ CPU
Intel N3060/N3160处理器
- ◆ 芯片组
Intel Braswell
- ◆ 内存
1条SODIMM内存插槽, 支持DDR3L 1066/1333/1600MHz, 最大可支持8GB
- ◆ 存储
1x SATA3.0接口, 板载32GB EMMC (可选)
- ◆ BIOS
AMI EFI BIOS
- ◆ Super I/O
F81866
- ◆ 以太网
2x I211芯片, 10/100/1000Mbps, 2x LAN
- ◆ 图形控制器
CPU集成
- ◆ 显示接口
支持VGA+ LVDS+ DP显示接口, 支持独立三显
标准的VGA显示接口, 支持最大分辨率为1920x1200@60Hz
双通道18/24bit LVDS接口,
支持最大分辨率为1920*1200@60Hz 18/24bps
DP接口
- ◆ 音频
采用ALC662音频控制芯片
提供MIC in, Line out, Line in
提供一个音频功放(3.2W x 2(4Ω 负载), 5.2W x 2(2Ω 负载))
- ◆ I/O接口
6x COM (COM1-COM6支持RS232, COM2支持RS232/RS422/RS485)
8x USB (2x USB3.0、6x USB2.0、其中一个USB2.0和MINIPCIe共用)
- ◆ 扩展接口
MINI_PCIE1支持MINI_PCIE或MSATA (二选一), 支持3G模块 (小卡)
MINI_PCIE2为标准的MINI_PCIE接口
- ◆ 看门狗
支持硬件复位功能
- ◆ GPIO
8BitsGPIO
- ◆ 风扇接口
-
- ◆ 电源类型
+12V供电, 4pin方型插座
- ◆ 温度
工作温度: 0°C~60°C
存储温度: -40°C~85°C
- ◆ 湿度
5%~95%相对湿度, 无冷凝
- ◆ 尺寸
146mmx 102mm