

PCMB-6700

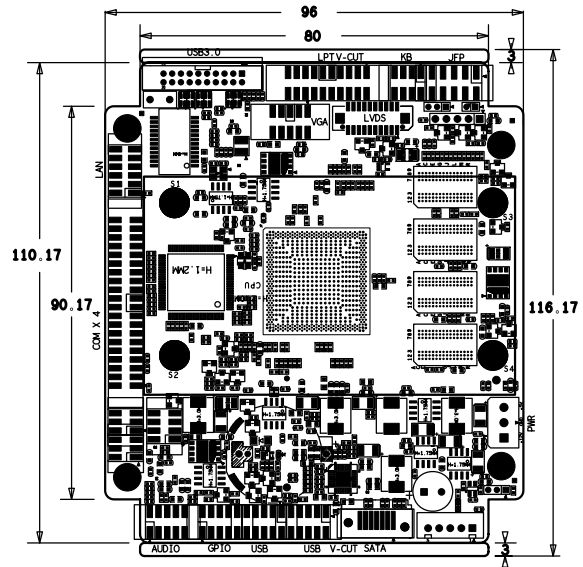
基于AMD GX-210HA/EM-2100处理器的PC/104工业主板



产品特点:

- ◆ 基于AMD GX-210HA/EM-2100处理器
- ◆ 板载2GB DDR3 1066/1333/1600MHz内存
- ◆ 支持VGA + LVDS显示接口, 支持独立双显
- ◆ 提供4x COM (4x RS232、1x RS232/RS485/RS422), 1x SATA3.0, 2x USB3.0、4x USB2.0, 1x LAN, 1x PS/2, 1x LPT, 8x GPIO, 提供Line out + Line in + MIC in音频接口
- ◆ 1x MINI PCIE接口 (支持Mini-PCIE/3G/4G和MSATA功能, 默认支持MSATA)
- ◆ 主板尺寸: 110mmx 96mm

产品尺寸图:



产品规格:

- ◆ CPU
AMD GX-210HA/EM-2100处理器
- ◆ 芯片组
AMD GX-210HA/EM-2100
- ◆ 内存
板载2GB DDR3 1066/1333/1600MHz内存
- ◆ 存储
1x SATA3.0接口
- ◆ BIOS
32M bit SPI BIOS
- ◆ Super I/O
F81866
- ◆ 以太网
RTL8111F芯片, 10/100/1000Mbps, 1x LAN
- ◆ 图形控制器
CPU集成
- ◆ 显示接口
支持VGA + LVDS显示接口, 支持独立双显
VGA接口支持最大分辨率: 2048x1536 @60Hz
LVDS接口支持最大分辨率: 1600x900 60Hz
- ◆ 音频
ALC662, 提供Line out + Line in + MIC in
- ◆ I/O接口
4x COM (4x RS232、1x RS232/RS485/RS422), 1x SATA3.0, 2x USB3.0、4x USB2.0, 1x LAN, 1x PS/2, 1x LPT
- ◆ 扩展接口
1x MINI PCIE接口 (支持Mini-PCIE/3G/4G和MSATA功能, 默认支持MSATA)
- ◆ 看门狗
支持硬件复位功能
- ◆ GPIO
8BitsGPIO
- ◆ 风扇接口

- ◆ 电源类型
单电源+5V供电, 支持硬件及软件来电自启动功能
- ◆ 温度
工作温度: 0°C~60°C
存储温度: -40°C~85°C
- ◆ 湿度
5%~95%相对湿度, 无冷凝
- ◆ 尺寸
110mm*96mm