

EMB-4940

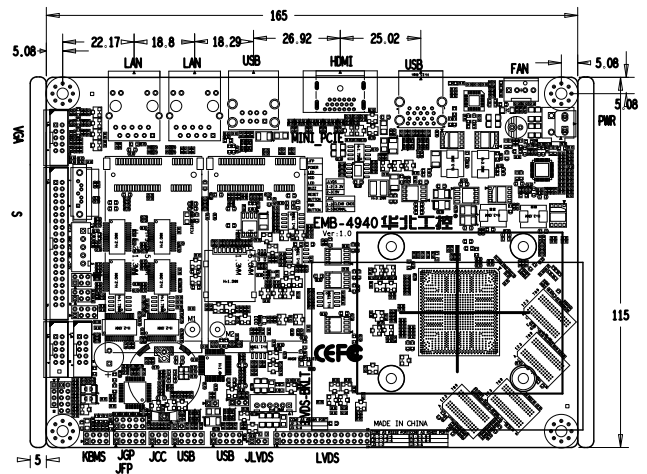
基于Intel Celeron J1900处理器的4寸嵌入式工业主板



产品特点:

- ◆ 基于Intel Celeron Processor J1900
- ◆ ON BOARD内存, 支持DDR3L-1333, 最大支持4GB, 默认4GB
- ◆ 支持VGA + LVDS/DP+ HDMI显示接口, 支持独立双显
- ◆ 提供6x COM (5x RS232、1x RS232/RS422/RS485), 1x SATA3.0, 8x USB(1x USB3.0、7x USB2.0), 2x LAN, 提供MIC in、Line out、5W双通道功放
- ◆ 支持2x MINI PCIE接口 (1个支持Mini-PCIE/3G/4G /无线网卡可选, 1个支持MSATA), 1x SIM卡槽 (支持3G/4G模块), 1x JFP
- ◆ 主板尺寸: 165mmx 115mm

产品尺寸图:



产品规格:

- ◆ CPU
Intel Celeron Processor J1900(2M Cache, up to 2.42 GHz), 4核
- ◆ 芯片组
Intel Bay Trail
- ◆ 内存
ON BOARD内存,支持DDR3L-1333,最大容量Up to 4G Bytes,默认4GB
- ◆ 存储
1x SATA3.0接口
- ◆ BIOS
64M bit SPI BIOS
- ◆ Super I/O
ITE8783
- ◆ 以太网
2x I211芯片, 10/100/1000Mbps, 2x LAN
- ◆ 图形控制器
CPU集成
- ◆ 显示接口
1个VGA接口, 支持分辨率1920x1200@60Hz;
1个LVDS/DP接口, 支持分辨率1920 x1080@60Hz;
1个HDMI接口,支持分辨率2560x1600 @60Hz;
支持独立两显;
- ◆ 音频
ALC662-VD0, 1XMic_in,1XLINE_OUT; 5W双通道功放
- ◆ I/O接口
提供6x COM (5x RS232、1x RS232/RS422/RS485), 1x SATA3.0, 8x USB(1x USB3.0、7x USB2.0)
- ◆ 扩展接口
支持2x MINI PCIE接口 (1个支持Mini-PCIE/3G/4G /无线网卡可选, 1个支持MSATA), 1x SIM卡槽 (支持3G/4G模块), 1x JFP
- ◆ 看门狗
支持硬件复位功能
- ◆ GPIO
8BitsGPIO
- ◆ 风扇接口

- ◆ 电源类型
单电源+12V供电, 支持硬件及软件来电自启动功能
- ◆ 温度
工作温度: 0°C~60°C
存储温度: -40°C~85°C
- ◆ 湿度
5%~95%相对湿度, 无冷凝
- ◆ 尺寸
165mmx 115mm